

GMINA BOJANÓW

STUDIUM UWARUNKOWAŃ I KIERUNKÓW ZAGOSPODAROWANIA PRZESTRZENNEGO

KIERUNKI I ZASADY POLITYKI PRZESTRZENNEJ

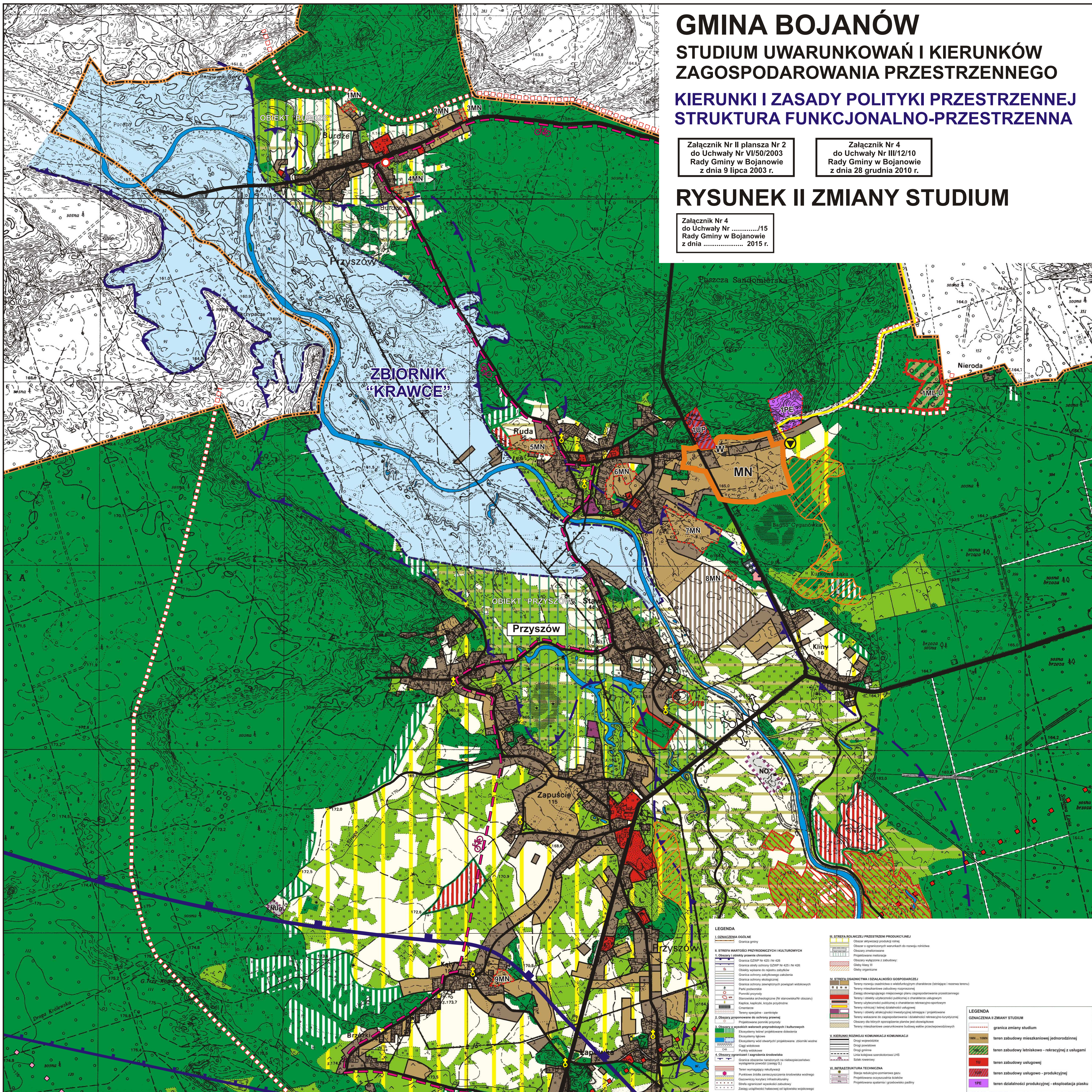
STRUKTURA FUNKCJONALNO-PRZESTRZENNIA

Załącznik Nr II plansza Nr 2
do Uchwały Nr VI/50/2003
Rady Gminy w Bojanowie
z dnia 9 lipca 2003 r.

Załącznik Nr 4
do Uchwały Nr III/12/10
Rady Gminy w Bojanowie
z dnia 28 grudnia 2010 r.

RYSUNEK II ZMIANY STUDIUM

Załącznik Nr 4
do Uchwały Nr/15
Rady Gminy w Bojanowie
z dnia 2015 r.



LEGENDA	
I. OZNACZENIA OGÓLNE	Granica gminy
II. STREFA WARTOŚCI PRZYRODNICZYCH I KULTUROWYCH	
1. Obszary i obiekty prawnie chronione	Granica OZWP Nr 425 Nr 425 Granica strefy ochrony OZWP Nr 425 Nr 425 Obiekty wpisane do rejestru zabytków Granica ochrony zabytkowego zabytku Granica ochrony zabytkowej Granica ochrony zabytkowych pozostałości widokowych
2. Obszary propozycyjne do ochrony prawnej	Projektowana granica ochrony
3. Obszary o wysokich wartościach przyrodniczych i kulturowych	Ekspozytorny teren projektowane doświetlenie Ekspozytorny teren projektowane doświetlenie Ekspozytorny teren projektowane doświetlenie Ciągi widokowe Punkty widokowe
4. Obszary ograniczeń i zagrożeń środowiska	Granica obszarów naruszonych na niebezpieczeństwo wystąpienia powodzi (zarytek)
	Teren wymagający rekultywacji Punktowe źródła zanieczyszczenia środowiska wodnego Gazownice tereny inżynieryjne Strefa ograniczenia wysokości zabudowy Zarytek ujętowania ścieków (od ścieków wojewódzkich)
III. STREFA ROLNICZEJ PRZESTRZENI PRODUKCYJNEJ	Obszar aktywizacji produkcji rolnej Obszar o ograniczonych warunkach do rozwoju rolnictwa Obszar emulacyjne Projektowana melioracja Obszary wyłączone z zabudowy: Głębokość 1 Głębokość 2
IV. STREFA OBRADNICWA I ODDAŁALNOŚCI GOSPODARZEJ	Tereny rozwoju osadniczego o wielofunkcyjnym charakterze (istniejące i nowe tereny) Tereny mieszkalnowzrostu zabudowy rozproszonej Zarytek obwodnicowego miejscowego planu zagospodarowania przestrzennego Tereny i obiekty użyteczności publicznej o charakterze usługowym Tereny rekreacji i rekreacji (zabudowa usługowa) Tereny i obiekty atrakcyjności inwestycyjnej istniejące i projektowane Tereny wskazane do zagospodarowania i działalności rekreacyjno-krytycznej Obszary dla których sprzyjają planowi ani obwodnicowe Tereny mieszkalnowzrostu osadniczego budowy wiatli przeciwpowodziowych
V. KIERUNKI ROZWOJU KOMUNIKACJI	Drugi wojewódzki Drugi powiatowy Drogi gminne Linia kolejowa szeregowa LHS Ścieżka rowerowa
VI. INFRASTRUKTURA TECHNICZNA	Stacja redukcyjno-pomiarowa gazu Projektowana oczyszczalnia ścieków Projektowana stacja i grodzisko palenisk
LEGENDA OZNACZENIA Z ZMIANY STUDIUM	granica zmiany studium 1MN - 10MN teren zabudowy mieszkaniowej jednorodzinnej 11U teren zabudowy letniskowo - rekreacyjnej z usługami 12U teren zabudowy usługowej 13U/14U teren zabudowy usługowo - produkcyjnej 1PE teren działalności produkcyjnej - eksploatacja piasku